

- Zone Omogenee -

A - centro storico/artistico o di particolare pregio ambientale

- sottosetore A1: tessuti urbani con rilevanti tracce dell'originario impianto storico urbanistico e architettonico - nuclei edificati monumentali di elevato valore storico-artistico
- Limite zona A1
- sottosetore A2: tessuti alterati e/o non riconoscibili a livello edilizio e/o infrastrutturale riconducibili ai dettagli del comma 5 dell'art. 52
- Limite zona A2

B - completamento residenziale

- sottosetore B1: espansione compiuta sino agli anni cinquanta
- sottosetore B2: espansioni da completare e/o riqualificare

C - Espansione residenziale

- sottosetore C1 - "1,2...n": espansioni pianificate (piani di lottizzazione attuali o in corso di attuazione)
- sottosetore C2 - "1,2...n": edificato spontaneo (interventi ante "legge ponte" - insediamenti abusivi)
- sottosetore C3 - "1,2...n": espansioni in programma

D - Industriali, artigianali e commerciali

- sottosetore D1: grandi aree industriali
- sottosetore D2: insediamenti produttivi commerciali, artigianali, industriali
- sottosetore D3: grandi centri commerciali
- sottosetore D4: aree estrattive di prima categoria
- sottosetore D5: aree estrattive di seconda categoria

E - Agricole

- sottosetore E1: aree caratterizzate da una produzione agricola tipica e specializzata
- sottosetore E2: aree di primaria importanza per la funzione agricolo-produttiva, anche in relazione all'estensione, composizione e localizzazione dei terreni
- sottosetore E3: aree caratterizzate da un elevato frangimento fondiario, contemporaneamente utilizzabili per scopi agricoli-produttivi e per scopi residenziali
- sottosetore E4: aree caratterizzate dalla presenza di preesistenze insediative, utilizzabili per l'organizzazione di centri rurali
- sottosetore E5: aree marginali per attività agricole nelle quali viene ravvisata l'esigenza di garantire condizioni adeguate di qualità ambientale

F - Turistiche

- sottosetore F1: insediamenti turistici pianificati
- sottosetore F2: insediamenti turistici spontanei (interventi ante "legge ponte" - insediamenti abusivi)
- sottosetore F3: campeggi
- sottosetore F4: nuove aree turistiche
- Aree inedificabili (F4)

G - Servizi generali

- sottosetore G1: attrezzature di servizio
- sottosetore G2: parchi, strutture per lo sport e il tempo libero
- sottosetore G3: aree militari
- sottosetore G4: infrastrutture a livello di area vasta

H - Salvaguardia

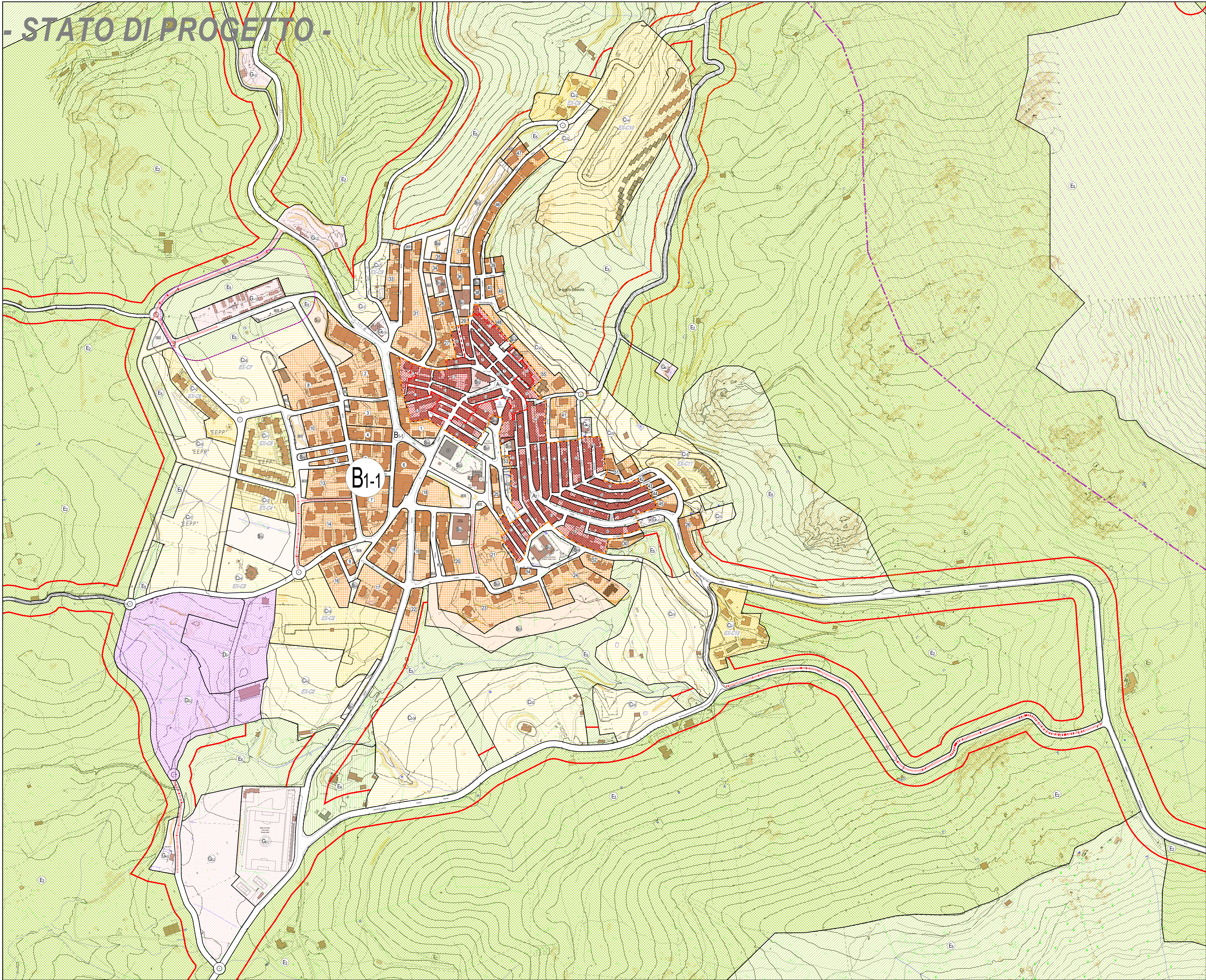
- sottosetore H1: zona archeologica
- sottosetore H2: zona di pregio paesaggistico
- sottosetore H3: zone di salvaguardia ambientale
- Area di rispetto archeologica
- Area di rispetto paesaggistico
- Area di rispetto beni identitari
- Area di rispetto cimiteriale
- Area di rispetto stradale
- Limite Sito di Interesse Comunitario
- Limite Vincolo Idrogeologico R.D. 3267/1923
- Limite 300 m
- Limite fascia costiera
- Limite 150 m art.10 bis L.R. 45/89

S - Servizi generali

- S1: aree per l'istruzione (colore uguale alla zona omogenea di appartenenza)
- S2: aree per attrezzature di interesse comune (colore uguale alla zona omogenea di appartenenza)
- S3: aree per spazi pubblici attrezzati per il gioco o lo sport (colore uguale alla zona omogenea di appartenenza)
- S4: aree per parcheggi pubblici (colore uguale alla zona omogenea di appartenenza)
- Strade piano urbanistico in progetto
- Strade di piano ad iniziativa privata in progetto

- PIANO URBANISTICO COMUNALE - TRINITA' D'AGULTU E VIGNOLA - CAPOLUOGO - RAPPORTO 1:2.000 -

- STATO DI PROGETTO -



COMUNE DI TRINITA' D'AGULTU E VIGNOLA
PROVINCIA DI OLBIA - TEMPIO

PIANO URBANISTICO COMUNALE



AGGIORNAMENTO
FEBBRAIO 2014

AMMINISTRAZIONE
SINDACO
ASSESSORE URBANISTICA
RESPONSABILE L.U.C.

GRUPPO DI PROGETTAZIONE
COORDINATORE
CONSULENTE

STUDIO DEMOGRAFICO-ECONOMICO
STUDIO GEOLOGICO
STUDIO AGRONOMICCO-NATURALISTICO
STUDIO IDROLOGICO-IDRAULICO
STUDIO STORICO-CULTURALE
VALUTAZIONE INCIDENZA AMBIENTALE
VALUTAZIONE AMBIENTALE STRATEGICA
PIANO DI UTILIZZO DEI LITORALI
CARTOGRAFIA

- SIG.RA ANNA MURETTI
- PAOL. CAMERINO CARTA
- DOTT. ING. GIOVANNI ANTONIO PISONI
- DOTT. ING. LORENZO CORDA
- DOTT. SERGIO SASSU
- DOTT. GEOL. GIOVANNI TILLOCA
- DOTT. AGR. DOMENICO SORU
- INTREGA S.R.L.
- DOTT. ING. MICHELE TERRITO
- DOTT. SSA ARCHEOL. PAOLA MANCINI
- DOTT. FOR. GIANLUCA SERRA
- DOTT. SSA AGR. GIULIA URRACCI
- UFFICIO TECNICO COMUNALE
- DOTT. AGR. GIOVANNI DETTORI

ALLEGATO
ASSETTO INSEDIATIVO
PROGETTO PIANIFICAZIONE URBANISTICA
CENTRO URBANO TRINITA'

ID. TAV.
4.3.3-R1
SCALA
1:2000

APPROVAZIONI